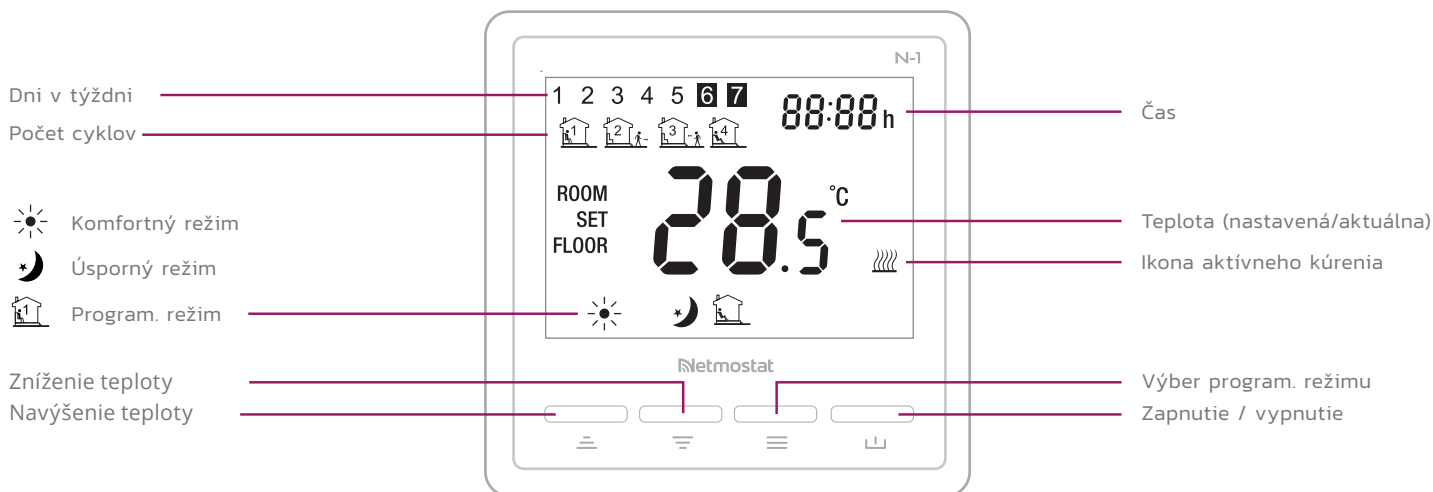


N-1 smart thermostat

netmostat.com



NASTAVENIE WIFI

Prosím naskenujte si QR kód pre získanie bližších informácií alebo navštívte stránku netmostat.com/connection



NASTAVENIE KOMFORTNÉHO A ÚSPORNÉHO REŽIMU

Pre výber režimu stlačte tlačítko

1. Výber komfortného režimu . Pomocou šípok alebo si nastavte požadovanú teplotu pre Komfortný režim.
2. Výber úsporného režimu . Pomocou šípok alebo si nastavte požadovanú teplotu pre Úsporný režim.

NASTAVENIE PRESNÉHO ČASU A REŽIMU PROGRAMOVANIA

Programovací režim termostatu je určený pre naprogramovanie požadovaných denných cyklov termostatu. Pomocou programovacieho režimu je možnosť nastaviť 4 denné cykly cez týždeň a zvlášť 4 na víkend. Programovacia automatika zredukuje teplotu ak sa nenachádzate doma a zvyšuje ju keď ste doma. Prednastavený program sa dá jednoducho zmeniť nasledovne:



Stlačte a podržte tlačítko na 5 sekúnd,

1. stlačte alebo pre nastavenie času (min.-hod.-dni), stlačením tlačítka prejdete na nasledovné nastavovanie času
2. po nastavení času stlačte, pre začatie programovanie jednotlivých cyklov (5+1+1). Stlačením šípok alebo si viete nastaviť čas začatia vykurovacieho cyklu. Stlačením tlačítka si nastavujete požadovanú teplotu pre aktuálny cyklus. (Deň v týždni- čas- požadovaná teplota.) Ďalším stláčaním tlačítka sa dostávate na ďalšie dni

TOVÁRENSKÉ NASTAVENIE PROGRAMOVACIE REŽIMU

Cykly	Ráno		Predpoludnie		Popoludnie		Večer	
	Čas	Teplota.	Čas	Teplota.	Čas	Teplota.	Čas	Teplota.
1-5 (Pon.-Pia.)	7:00	22°C	8:30	19°C	17:00	22°C	22:00	19°C
6 (Sob.)	8:00	22°C	8:30	22°C	17:00	22°C	22:00	19°C
7 (Ned.)	8:00	22°C	8:30	22°C	17:00	22°C	22:00	19°C

REŽIM UZAMKNUTIA TLAČIDIEL

V prípade ak potrebujete uzamknúť tlačítka proti používaniu nežiaducimi osobami (hotelové využitie, verejný priestranstvá, detské izby a pod..) máte možnosť aktivácie uzamknutia tlačidiel v menu 12. Pre odomknutie klávesnice stlačte a podržte šímky  a  na 5 sekúnd. Klávesnica sa po určitom čase automaticky znova uzamkne.

NASTAVENIE PARAMETROV

Vo vypnutom stave stlačte a podržte tlačítka  a  nepretržite na ~8 sekúnd až kým nevidíte MENU ktoré zobrazuje 01 (je to menu číslo 1). Každým stlačením tlačítka  sa dostávate do ďalšieho MENU.

Menu	Funkcie	Rozmedzie nastavení	Továrenské hodnoty
01	Kalibrácia teploty	-8°C ~ 8°C	0
02	Nastaviteľná maximálna teplota	5°C ~ 80°C	35°C
03	Nastaviteľná minimálna teplota	5°C ~ 80°C	5°C
04	Výber senzorov	ROOM - Vzdušný senzor (režim pre inrapanel - žiarič) FLOOR - Podlahové čidlo (meranie - obmedzovanie podlahy) ROOM + FLOOR - Kombinovaný režim (režim pre podlahové - stropné kúrenie)	
05	Ochrana proti mrazu (aj vo vypnutom stave)	5°C ~15°C	5°C
06	Aktuálna teplota externého čidla (FLOOR)	Hodnota je iba na čítanie	
07	Ochrana proti prehriatiu	20°C ~ 80°C	32°C
11	Továrenské nastavenie termostatu	rE (Yes - Áno)	
12	Režim uzamknutia tlačidiel (detský režim)	0 - vypnutý, 1 - zapnutý	0
14	Funkcia OWD (detekcia otvorených okien)	0 - vypnutá, 1 - zapnutá	0
15	OWD Časové rozhranie zapnutia unkie	2 ~ 30 minút	15 minút
16	OWD Detekcia náhleho klesnutia teploty	2 / 3 / 4°C	2°C
17	OWD Čas oneskoreného zapnutia (Vrátenie do pôvodného režimu)	10 ~ 60 minút	30 minút
18	Nastavenie diferencie spínania teploty podlahového čidla	1°C ~ 3°C	1°C
19	Kalibrácia externého čidla (FLOOR)	-8°C ~ 8°C	0
20	Energetická optimalizácia	1: elektrický radiátor 2: vykurovací panel 3: stropné vykurovanie 4: podlahové vykurovanie	1
22	Sofvérová verzia		

MONTÁŽ

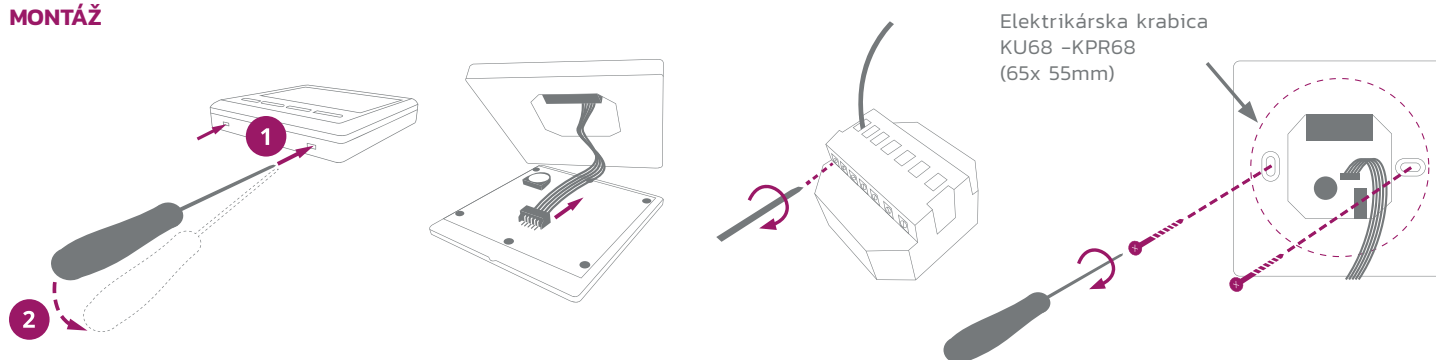
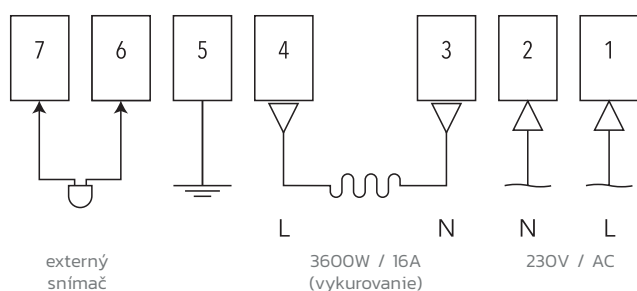


SCHÉMA ZAPOJENIA:



ŠPECIFIKÁCIA

Napätie:	230V AC, 50/60 Hz
Maximálna záťaž:	3600W/16A
Spotreba v úspornom režime:	0.5W
Displej:	LCD s bielym podsvietením
Podlahový senzor:	NTC 10kΩ @ 25°C
IP ochrana:	IP 30
Telo termostatu:	Biele ABS UL94-5 ochrana
Rozmedzie nast. teplôt:	5°C-80°C, 0.5°C
Presnosť:	± 0.5°C
Programovateľnosť:	5+1+1, štyri cykly každý deň
Rozmery termostatu:	86mm(Š)/86mm(V)/16mm(H)