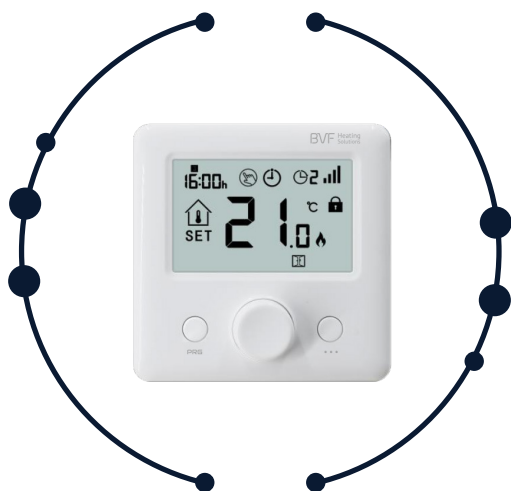


# BVF 24-F

univerzálny RF termostat (len vysielateľ)



## TECHNICKÉ ÚDAJE

Napätie vysielateľa:	2 x AAA 1.5V, alkalická batéria
Pamäť:	EEPROM
Napätie prijímateľa:	230V, 50/60Hz
Spínací výkon prijímateľov:	
24-X	3600W/16A
24-A	3600W/16A
Rádiófrekvencia:	868MHz
Programovacie režimy:	5/1/1; štyri cykly každý deň
Rozmedzie nast. teplôt:	5°C ~ 30°C, po 0.5°C
Presnosť merania:	+/- 0.5°C
Rozmer termostatu:	86mm x 86mm x 26,5mm
Farba:	Biela
IP ochrana:	IP 20
Certifikácia:	CE

## VŠEOBECNÝ POPIS

Centrálny regulátor z rodiny výrobkov BVF 24-F je vhodný na riadenie všetkých elektrických vykurovacích panelov, radiátorov a elektrických ohrievačov. Centrálny termostat 24-F (vysielacia jednotka) je možné spárovať s 1 alebo dokonca neobmedzeným počtom príslušenstva (prijímateľ jednotky).

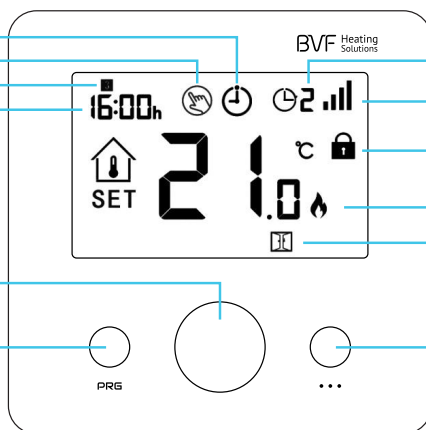
Kompatibilné prijímatele:

- BVF 24-A zásuvkový adaptér 16Amper
- BVF 24-X nástenná jedno pre ovládanie podlahového resp. stropného kúrenia
- BVF 24-P ovládanie infrapanelov BVF (iba pre modely predávané od 1. septembra 2020)



Programovací režim  
Manuálny režim  
Dni v týždni  
Čas

Otočný gombík  
Zapnutie / vypnutie  
Navýšenie teploty / zníženie teploty  
Program. tlačítko



Denný cyklus  
RF signál  
zobrazí len pri spárovanom zariadení  
Detský zámok  
Ikona aktívneho kúrenia  
Ikona funkcie otvorených okien  
Výber režimu

## NAPÁROVANIE VYSIELAČA A PRIJÍMAČA

**Typ 1:** v prípade prijímateľov 24-A alebo 24-P

Vstúpte do ponuky továrenských nastavení termostatu a potom v položke 4 (hodnota 2) nastavte termostat na režim „iba snímač vzduchu“. Toto je predvolené nastavenie od výroby, takže ak ste to ešte nezmenili, môžete tento krok preskočiť.

**Typ 2:** v prípade prijímateľa 24-X

Vstúpte do ponuky továrenských nastavení termostatu a potom v položke 4 (hodnota 2) nastavte termostat na režim „kombinovaný snímač“ (hodnota 1) alebo „podlahový senzor“ (hodnota 3)

**Dôležitá informácia:** na základe vyššie uvedeného je možné spárovať iba typovo identické prijímatele s jedným termostatom (24-F), nie je možné spárovať prijímatele X, A a P súčasne.

### Postup párovania

1. Stlačte párovacie tlačidlo na prijímateľi (prijímateľoch) na 3 sekundy, kontrolka LED začne blikať žltou farbou. Ak chcete spárovať viac prijímateľov s jedným termostatom, na každej jednotke by mala svietiť žltá kontrolka.
2. Vypnite termostat (vysielateľ) a stlačte a podržte tlačidlo . . . . V ľavom hornom rohu sa zobrazí štvormiestne jedinečné RF ID XXXX. Otáčajte otočným kolieskom, kým ikona nezačne blikať.
3. Počkajte, kým ikona prestane blikať. Pri párovaní viacerých prijímateľov počkajte na každú jednotku. Párovanie úspešné, zapnite termostat.

### VÝBER REŽIMU

V zapnutom režime, stlačte tlačidlo . . . . Môžete prepínať medzi manuálnym režimom / programovacím režimom / cestovným režimom (ikona kufru). Aktuálnu teplotu programového režimu je možné nastaviť na jeden časový cyklus pomocou otočného tlačítka. Pomocou otočného tlačítka môžete cestovnému režimu priradiť ľubovoľnú ručne zadanú teplotu.

## NASTAVENIE PRESNÉHO ČASU

Čas nastavíte stlačením a podržaním tlačidla **•••** na 3 - 5 sekúnd. Pomocou otočného tlačítka nastavíte minútu a potom stlačte tlačidlo **•••**. Potom pomocou otočného tlačítka nastavíte hodinu a znova stlačte tlačidlo **•••**. Pomocou otočného tlačítka vyberte aktuálny deň v týždni (1 = pondelok, 2 = utorok ...). Opätovným stlačením tlačidla **•••** môžete vykonať presné nastavenie času a dňa.

## PROGRAMOVANIE

Pred programovaním nastavte správny čas a deň. Režim programu nastavíte stlačením a podržaním tlačidla **PRG** na 3 sekundy.

Najprv môžete zadať jednotné nastavenie od pondelka do piatku, neskôr aj v sobotu a nedeľu (štandardné programovanie 5 + 1 + 1).

Denne sú k dispozícii 4 časové cykly, pomocou otočného tlačítka je možné nastaviť časy a súvisiace teploty. Po zadaní danej hodnoty môžete stlačením tlačidla **PRG** postúpiť do ďalšieho cyklu.

Nastavujte hodnoty, kým sa nedostanete na koniec (nedeľný cyklus 4). Nastavenia potvrdíte stlačením otočného tlačítka. Stlačením tlačidla **•••** nastavíte termostat do programovacieho režimu.

### Údaje z výroby:

Interval cyklu	Ráno 1		Predobedom 2		Večer 3		V noci 4	
	Čas	Teplota	Čas	Teplota	Čas	Teplota	Čas	Teplota
1-5 (Pon.-Piat.)	7:00	22°C	8:30	19°C	17:00	22°C	22:00	19°C
6 (Sobota)	8:00	22°C	8:30	22°C	17:00	22°C	22:00	19°C
7 (Nedeľa)	8:00	22°C	8:30	22°C	17:00	22°C	22:00	19°C

## FUNKCIA ZÁMKU KLÁVESNICE

Ak chcete zabrániť neoprávneným osobám v zмене vašich nastavení (hotel, verejné priestory, detská izba atď.), Máte možnosť aktivovať zámok klávesov v bode 12 továrenských nastavení. Po aktivácii blokovania klávesov je možné meniť nastavenú teplotu, až kým obrazovka nestmavne. Ak chcete detskú poistku odblokovať, stlačte a podržte otočné tlačidlo.

## DETEKCIA OTVORENÝCH OKIEN

Ak je aktívna funkcia detekcie otvoreného okna (výrobné nastavenie, položka 14), termostat sa vypne, ak zistí drastický pokles teploty (prednastavená teplota je znížená o 2 ° C v rozmedzí do 15 minút, táto možnosť je nastaviteľná). Po 30 minútach sa termostat vráti do predchádzajúceho režimu a ikona zmizne z displeja. Funkciu otvoreného okna je možné zrušiť stlačením ľubovoľného tlačítka.

## VÝROBNÉ NASTAVENIA A NASTAVENIE ČIDIEL

Vypnite termostat a stlačením a podržaním otočného tlačítka po dobu 3 - 5 sekúnd vstúpte do ponuky. Pomocou tlačítka **•••** (Menu 1 až 22) sa môžete posúvať vpred medzi položkami ponuky z výroby. Hodnoty môžete meniť pomocou otočného tlačítka. Potvrdíte nastavenia a ukončíte stlačením a podržaním posúvacieho tlačítka.

Menu	Funkcie	Nastaviteľné rozmedzie	Výrobná hodnota
01	Kalibrovanie teploty	-8°C ~ 8°C	0
02	Maximálna teplota	5°C ~ 35°C	35°C
03	Minimálna teplota	5°C ~ 35°C	5°C
04	Výber čidla	0: I / E 1: I & E 2: I 3: E (I = Vstavané čidlo, E = Podlahové čidlo) (v prípade párovania modulu 24-X (nastavte na hodnotu 1. resp. 3))	2
05	Ochrana proti mrazu	Vypnutá; 5°C ~ 15°C	5°C
06	Teplota podlahy	Hodnota iba na čítanie	
07	Ochrana proti prehriatiu	5°C ~ 80°C	32°C
09	Diferencia spínania	0°C ~ 3°C	0°C
11	Obnova továrenských nastavení	Nastavte na hodnotu 1, potom stlačte otočné tlačidlo. Po 5 sekundách sa termostat reštartuje.	0
12	Zámok tlačidiel (detský zámok)	0 - vypnutý, 1 - zapnutý	0
14	Detekcia otvoreného okna Zapnutá/Vypnutá	0 - vypnutý, 1 - zapnutý	0
15	Periódka detekcie otvoreného okna (oneskorenie pri zapnutí)	2 ~ 30 minút	15 minút
16	Pokles teploty v režime otvorené okno (v intervale detekcie)	2 / 3 / 4°C	2°C
17	Doba oneskorenia v režime otvorené okno (návrat do normálneho režimu)	10 ~ 60 minút	30 minút
18	Teplotný limit návratu pri prehrievaní	1°C ~ 3°C	1°C
19	Kalibrácia podlahového čidla	-8°C ~ 8°C	0
20	Optimalizácia spotreby energie	1: elektrický radiátor 2: infrapanel 3: stropné kúrenie 4: podlahové kúrenie	2
21	Verzia softvéru	Len na čítanie	

## INŠTALÁCIA

**Montáž na stenu:** Neumiestňujte priamo vedľa alebo pod zdroj tepla.

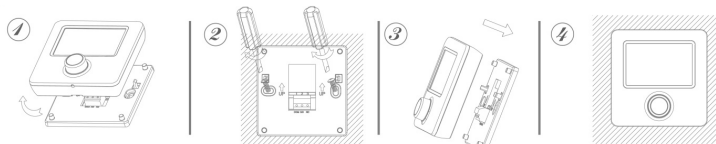
Pri inštalácii venujte pozornosť LCD monitoru.

Odporúčaná montážna výška 120-170 cm.

1: Opatrne odstráňte podporný držiak na zadnom kryte. Vložte 2 x AAA batérie.

2: Upevnite konzolu pomocou dodávaného prístlušenstva.

3: Zakliknite termostat na montážnu konzolu.



**Umiestnenie na stôl:** Neumiestňujte priamo vedľa alebo pod zdroj tepla. Pri inštalácii dávajte pozor, aby vám produkt náhodou nespadol.